

## Paro Registrado.

**Abril 2021**

### FICHA TERRITORIAL: Comarca Campo de Belchite

Unidad: nº personas

Fuente: Instituto Aragonés de Empleo

#### Por grupo de edad y sexo

	Total	Hombres	Mujeres
16-19	1	0	1
20-24	6	1	5
25-29	11	6	5
30-34	10	5	5
35-39	14	3	11
40-44	22	13	9
45-49	21	9	12
50-54	23	6	17
55-59	28	15	13
60-64	31	12	19
<b>Total</b>	<b>167</b>	<b>70</b>	<b>97</b>

#### Por sector de actividad económica y sexo

CNAE-2009	Total	Hombres	Mujeres
Agricultura, ganadería y pesca	12	9	3
Industria y energía	24	7	17
Construcción	15	13	2
Servicios	106	40	66
Sin empleo anterior	10	1	9
<b>Total</b>	<b>167</b>	<b>70</b>	<b>97</b>

#### Por sección de actividad económica y sexo

CNAE-2009	Total	Hombres	Mujeres
Agricultura, ganadería, silvicultura y pesca	12	9	3
Industria manufacturera	23	7	16
Suministro de energía eléctrica, gas, vapor y aire acondicionado	1	0	1
Construcción	15	13	2
Comercio al por mayor y al por menor; reparación de vehículos de motor y motocicletas	20	7	13
Transporte y almacenamiento	6	3	3
Hostelería	17	4	13
Información y comunicaciones	1	0	1
Actividades financieras y de seguros	1	1	0
Actividades profesionales, científicas y técnicas	1	1	0
Actividades administrativas y servicios auxiliares	20	9	11
Administración Pública y defensa; Seguridad Social obligatoria	19	10	9
Educación	1	1	0
Actividades sanitarias y de servicios sociales	16	3	13
Actividades artísticas, recreativas y de entretenimiento	1	0	1
Otros servicios	2	1	1
Actividades de los hogares como empleadores de personal doméstico; actividades de los hogares como productores de bienes y servicios para uso propio	1	0	1
Sin clasificar	10	1	9
<b>Total</b>	<b>167</b>	<b>70</b>	<b>97</b>

La actividad económica indica aquella en la que el parado realizó su último trabajo, según la Clasificación Nacional de Actividades Económicas de 2009 (CNAE-2009)

## Paro Registrado.

**Abril 2021**

### FICHA TERRITORIAL: Comarca Campo de Belchite

Unidad: nº personas

Fuente: Instituto Aragonés de Empleo

### Por nivel de formación y sexo

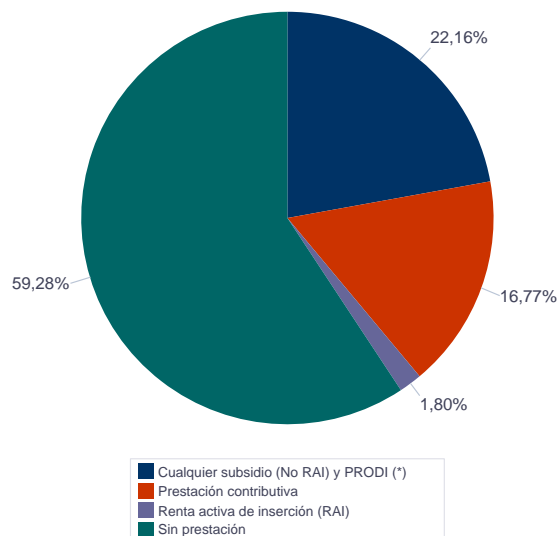
		Total	Hombres	Mujeres
<b>Educación primaria</b>	Educación Primaria o inferior	32	13	19
		<b>32</b>	<b>13</b>	<b>19</b>
<b>Primera etapa de educación secundaria</b>	Primera etapa de educación secundaria	107	45	62
		<b>107</b>	<b>45</b>	<b>62</b>
<b>Segunda etapa de educación secundaria</b>	Bachillerato	6	2	4
	Enseñanza media de formación profesional	15	5	10
		<b>21</b>	<b>7</b>	<b>14</b>
<b>Enseñanza superior</b>	Enseñanza superior de formación profesional	2	2	0
	Enseñanza superior universitaria	5	3	2
		<b>7</b>	<b>5</b>	<b>2</b>
<b>Total</b>		<b>167</b>	<b>70</b>	<b>97</b>

NOTA: La tabla de nivel de formación se basa en la Clasificación Nacional de Educación 2000 (INE). Se ha seleccionado el nivel educativo más alto adquirido por el demandante parado.

### Por tipo de prestación y sexo

	Total	Hombres	Mujeres
Sin prestación	99	34	65
Prestación contributiva	28	15	13
Cualquier subsidio (No RAI) y PRODI (*)	37	19	18
Renta activa de inserción (RAI)	3	2	1
<b>Total</b>	<b>167</b>	<b>70</b>	<b>97</b>

(\*) PRODI= Programa temporal de protección por desempleo e inserción, RAI = Renta activa de inserción.



## Paro Registrado.

**Abril 2021**

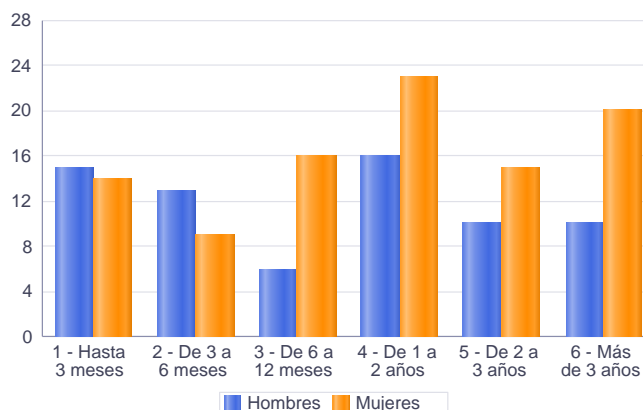
FICHA TERRITORIAL: **Comarca Campo de Belchite**

Unidad: nº personas

Fuente: Instituto Aragonés de Empleo

### Por tiempo en situación laboral como desempleado y sexo

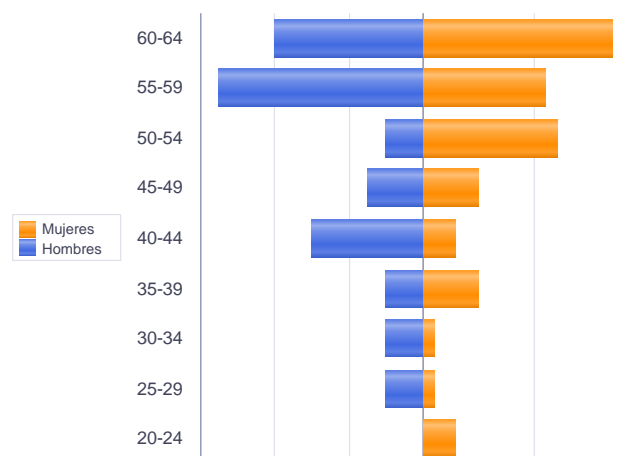
		Total	Hombres	Mujeres
<b>Corta Duración</b>	Hasta 3 meses	29	15	14
	De 3 a 6 meses	22	13	9
	De 6 a 12 meses	22	6	16
		<b>73</b>	<b>34</b>	<b>39</b>
<b>Larga Duración</b>	De 1 a 2 años	39	16	23
	De 2 a 3 años	25	10	15
	Más de 3 años	30	10	20
		<b>94</b>	<b>36</b>	<b>58</b>
<b>Total</b>		<b>167</b>	<b>70</b>	<b>97</b>



### Parados de larga duración\* por grupo de edad y sexo

	Total	Hombres	Mujeres
20-24	3	0	3
25-29	3	2	1
30-34	3	2	1
35-39	7	2	5
40-44	9	6	3
45-49	8	3	5
50-54	14	2	12
55-59	22	11	11
60-64	25	8	17
<b>Total</b>	<b>94</b>	<b>36</b>	<b>58</b>

\* Más de 12 meses como desempleado



Piramide por valores Absolutos

## Paro Registrado.

**Abril 2021**

FICHA TERRITORIAL: **Comarca Campo de Belchite**

Unidad: nº personas

Fuente: Instituto Aragonés de Empleo

### Por sector de actividad económica, nacionalidad y sexo

	Españoles			Extranjeros comunitarios (UE-28)			Extranjeros no comunitarios		
	Total	Hombres	Mujeres	Total	Hombres	Mujeres	Total	Hombres	Mujeres
Agricultura, ganadería y pesca	7	6	1	5	3	2			
Construcción	13	11	2	2	2	0			
Industria y energía	23	6	17				1	1	0
Servicios	92	37	55	6	2	4	8	1	7
Sin empleo anterior	6	1	5				4	0	4
<b>Total</b>	<b>141</b>	<b>61</b>	<b>80</b>	<b>13</b>	<b>7</b>	<b>6</b>	<b>13</b>	<b>2</b>	<b>11</b>

### Ranking de ocupaciones más solicitadas por los demandantes parados, por sexo

Cod. Ocupación	Ocupación	Total	Hombres	Mujeres
97001104	Peones de la industria manufacturera, en general	45	19	26
92101050	Personal de limpieza o limpiadores en general	45	6	39
98111024	Mozos de carga y descarga, almacén y/o mercado de abastos	26	19	7
51201049	Camareros, en general	21	5	16
52201079	Dependientes de comercio, en general	17	0	17
84121035	Conductores de furgonetas, hasta 3,5 t.	16	16	0
61201028	Jardineros, en general	15	13	2
83331015	Conductores-operadores de carretillas elevadoras, en general	15	12	3
51101026	Cocineros, en general	15	1	14
96021013	Peones de la construcción de edificios	15	15	0
71211015	Albañiles	14	13	1
95111016	Peones agrícolas, en general	14	11	3
57101013	Asistentes domiciliarios	13	1	12
95121019	Peones de horticultura, jardinería	13	12	1
43091029	Empleados administrativos, en general	13	1	12
82021074	Montadores de elementos eléctricos y/o electrónicos de vehículos, en general	12	1	11
91001018	Empleados de hogar	12	1	11
97001010	Embaladores-empaquetadores-etiquetadores, a mano	12	2	10
31391021	Operadores de cadenas automatizadas de montaje, en general	10	6	4
56291025	Cuidadores de minusválidos físicos, psíquicos y sensoriales	9	1	8
96011029	Peones de obras públicas, en general	9	6	3
97001056	Peones de la industria de la alimentación, bebidas y tabaco	9	0	9

NOTA: Cada demandante puede solicitar hasta 6 ocupaciones.